



CHANGER LE SEPARATEUR DECIMAL.



9 MAI 2013

Préambule :

Il peut arriver que dans une entreprise, certains ordinateurs soient configurés avec le séparateur décimal en tant que point « . » et d'autres en tant que « , »

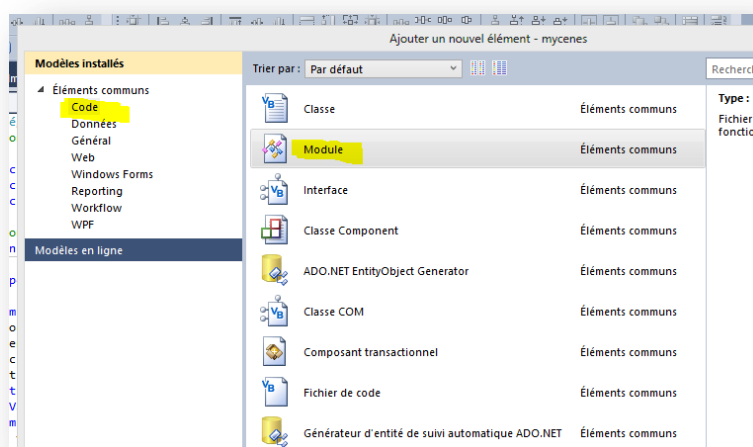
Le propos de ce tutorial est de montrer comment détecter le séparateur décimal en cours, au lancement de l'application, le changer pour l'application et le restituer en sortie de l'application, tant sur une sortie normale, que sur une erreur. Ce tutorial est fait en Vb. Vous pourrez aisément le transcrire en C#

Création d'un module optionrégionale :

Pour ce faire, nous allons nous servir d'un module en utilisant les SET et GET , afin de récupérer le séparateur (set) et de le modifier (Get)

Sur le projet, faire un click droit et ajouter un nouveau module.

Nommer ce module optionrégionale



Vous obtenez :

```
decimale.vb* X Form_menu_admin.vb Form_m
OptionRégionale
1 Module OptionRégionale
2 |
3 End Module
4
```



Insérez le code suivant pour déclarer les fonctions api nécessaires

'Déclaration des fonctions API

```
Private Declare Function GetLocaleInfo Lib "kernel32" Alias "GetLocaleInfoA"  
(ByVal Locale As Integer, ByVal LCTYPE As Integer, ByVal lpLCData As String, ByVal  
cchData As Integer) As Integer
```

```
Private Declare Function SetLocaleInfo Lib "kernel32" Alias "SetLocaleInfoA"  
(ByVal Locale As Integer, ByVal LCTYPE As Integer, ByVal lpLCData As String) As  
Integer
```

```
Private Declare Function GetUserDefaultLCID Lib "kernel32" () As Integer
```

Puis déclaration de la constante de séparateur décimal

'Déclaration de la constante séparateur décimal
Private Const LOCALE_SDECIMAL As Integer = &HE

Maintenant nous allons pouvoir déclarer une propriété public et lui attribuer les SET et GET

```
Public Property DecimalSeparateur() As String  
Get  
    Dim nLength As Integer, nLocale As Integer  
    nLocale = GetUserDefaultLCID()  
    nLength = GetLocaleInfo(nLocale, LOCALE_SDECIMAL, vbNullString, 0) - 1  
    DecimalSeparateur = Space$(nLength)  
    GetLocaleInfo(nLocale, LOCALE_SDECIMAL, DecimalSeparateur, nLength)  
End Get  
Set(ByVal value As String)  
    Dim nLocale As Integer  
    If value <> DecimalSeparateur Then  
        If value = "." Or value = "," Then  
            nLocale = GetUserDefaultLCID()  
            SetLocaleInfo(nLocale, LOCALE_SDECIMAL, value)  
        End If  
    End If  
End Set  
End Property
```

Enregistrez le module.



Utilisation dans l'application :

En entrée d'application, dans le APPMAIN

```
Dim toto As String
    ' attribution à toto de la valeur actuelle du séparateur décimal
    toto = DecimalSeparateur
    ' enregistrement de cette chaine dans un fichier ascii

basic.el_manip_de_fichiers.ecritfichier("c:\aumeric\temp\separateurdecimal.ini",
toto)
    ' changement du séparateur de décimal
    DecimalSeparateur = "."
```

En sortie de l'application

Code à placer en sortie du dernier formulaire et dans la sub

```
Private Shared Sub UnhandledExceptionFound(ByVal e As
UnhandledExceptionFoundEventArgs)

    '-- remettre le séparateur décimal à la position où il se trouvait en entrant.
    Dim toto As String
    Dim titi As String

    ' attribution de toto à la valeur du fichier ascii enregistré en entrée de
l'appli
    toto =
CStr(basic.el_manip_de_fichiers.LITFICHIER("c:\aumeric\temp\separateurdecimal.ini"))
    ' attribution à titi de la valeur actuelle du séparateur décimal
    titi = DecimalSeparateur

    If toto <> titi Then
        ' Si le séparateur à été changé en entrée, on le remet dans l'état où on
l'a trouvé en entrant
        DecimalSeparateur = ","
    End If
```

